



RIPRISTINO FOTOCONDUTTORE PER EPSON EPL 5700-5900-6100

Le stampanti Epson Laser EPL 5700 / 5900 / 6100, quando si installa una cartuccia toner nuova oppure si ricarica il toner, continua a segnalare "toner scarso" oppure "toner esaurito".

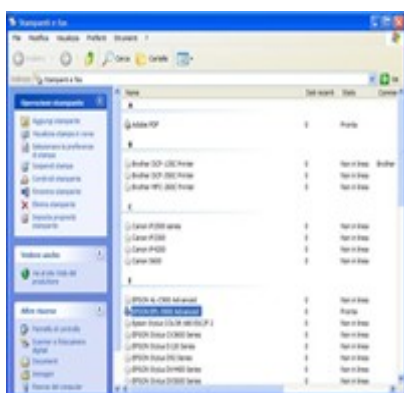
Questo succede perché il software di stampa non memorizza lo stato di Azzeramento del livello toner.

Vediamo come farlo via software e anche manualmente. direttamente dal pannello di controllo della stampante.

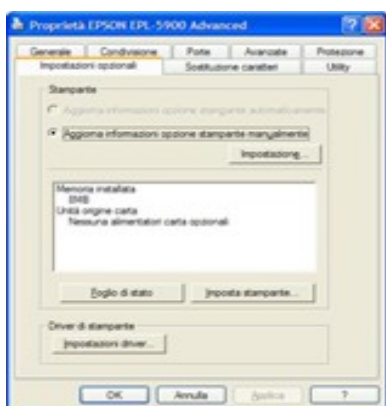


Procedura software

Attraverso il driver di stampa, seguire la procedura sotto spiegata.

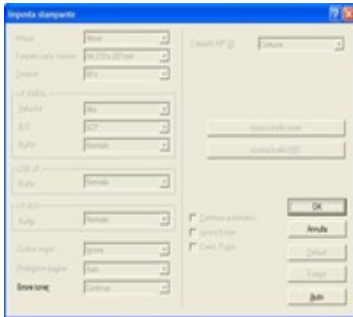


1) Andare in PANNELLO DI CONTROLLO e entrare nella scheda STAMPANTI E FAX. Selezionare la vostra stampante con il tasto destro del mouse e cliccate su PROPRIETA'.



2) Dalla scheda PROPRIETA', selezionare la scheda IMPOSTAZIONI OPZIONALI e cliccare su IMPOSTA STAMPANTE;

La schermata visibile in figura si riferisce alle impostazioni di stampa del driver della stampante Epson, raggiungibile facilmente dalle impostazioni STAMPANTI E FAX del proprio PC.



3) Dalla finestra di stato che si aprirà, cliccare sul pulsante AZZERARE LIVELLO TONER. Confermare cliccando su ESEGUI e poi su OK.

I comandi della schermata visibile sono tutti disabilitati in quanto la stampante collegata al PC non era accesa, pertanto si tratta semplicemente di un'immagine-guida

Procedura manuale

Per azzerare il livello toner direttamente dal pannello di controllo della stampante, seguire la procedura seguente:

1. La stampante deve essere spenta;
2. Tenere premuti simultaneamente il tasto VERDE e il tasto ROSSO sul pannello della stampante e accendere la stampante;
3. Tenere premuti i due tasti fino a quando il led verde e quello rosso rimangono accesi fissi.

Spegnere e riaccendere la stampante.