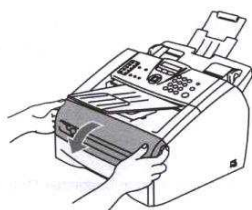




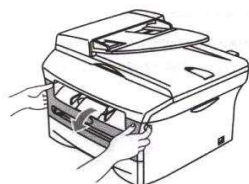
INSTALLAZIONE DRUM PER BROTHER DR3100 FAX E MULTIFUNZIONI

FAX

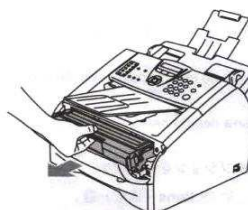


Aprire il coperchio anteriore dell'apparecchio.

MULTIFUNZIONE

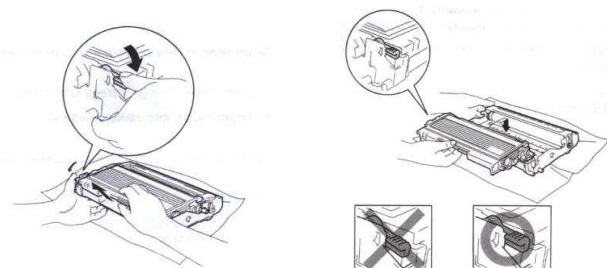
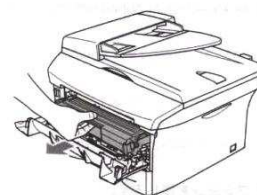


FAX



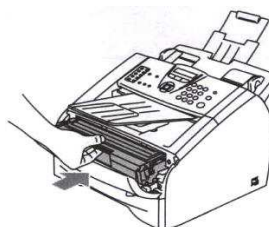
Rimuovere il gruppo tamburo e cartuccia toner.

MULTIFUNZIONE

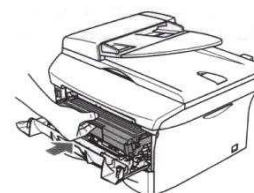


Abbassare la leva di bloccaggio blu ed estrarre la cartuccia toner dal gruppo tamburo. Disimballare il nuovo gruppo tamburo. Installare la cartuccia toner nella nuova unità tamburo fino a che scatti in posizione. Se la cartuccia è stata montata correttamente, la leva di bloccaggio blu si alza automaticamente.

FAX

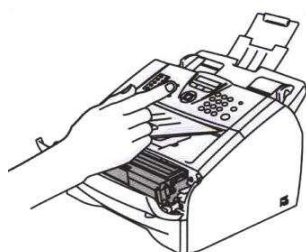


MULTIFUNZIONE

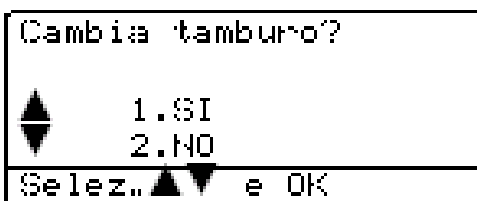
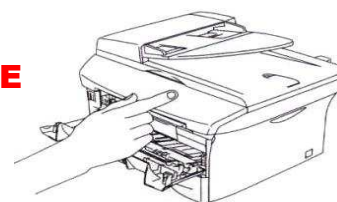


Inserire il gruppo tamburo e la cartuccia toner nell'apparecchio. Non chiudere il coperchio anteriore.

FAX



MULTIFUNZIONE

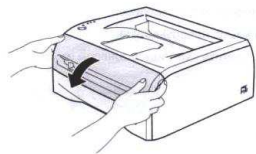


Per reimpostare il contatore del tamburo, accertarsi che il coperchio anteriore sia aperto, quindi premere **CANCELLA/INDIETRO** sul pannello dei comandi. Quando sullo schermo viene visualizzato **CAMBIA TAMBURO?** premere 1. Quando appare **ACCETTATO**, chiudere il coperchio anteriore.

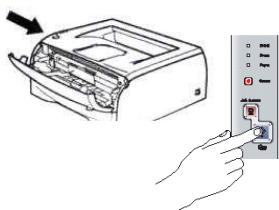


INSTALLAZIONE DRUM PER BROTHER DR3100 STAMPANTE

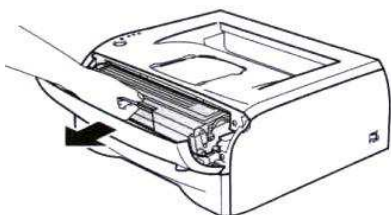
STAMPANTI SENZA DISPLAY



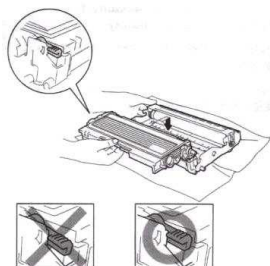
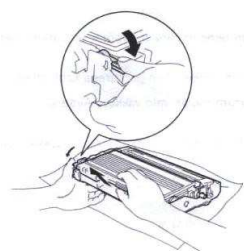
Assicurarsi che la stampante sia accesa e il LED **Drum** sia lampeggiante. Aprire il coperchio anteriore della stampante.



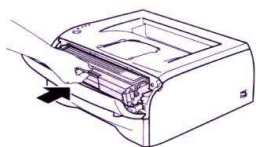
Premere e tenere premuto il tasto **GO** per circa 4 secondi finché non si accendono tutti i LED. Quando tutti e quattro i LED sono accesi, rilasciare il tasto **GO**.



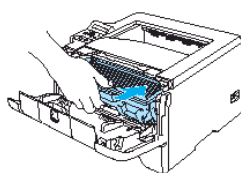
Estrarre il gruppo tamburo e la cartuccia toner.



Rimuovere il nuovo gruppo tamburo dalla confezione. Inserire la cartuccia toner nel nuovo gruppo tamburo finché non scatta in posizione. Se la cartuccia viene inserita correttamente, la leva di blocco blu si solleva automaticamente.

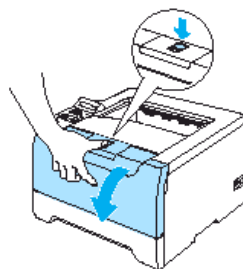


Inserire il gruppo tamburo e la cartuccia toner nella stampante. Chiudere il coperchio anteriore. Assicurarsi che il LED **Drum** sia spento.

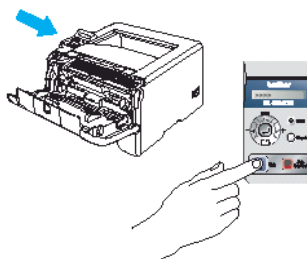


Inserire il gruppo tamburo e la cartuccia toner nella stampante. Chiudere il coperchio anteriore.

STAMPANTI CON DISPLAY



Quando sul display LCD viene visualizzato **TAMB QUASI ESAUR.** Aprire il coperchio anteriore della stampante.



Premere **GO** finché non viene visualizzato il messaggio **NUOVO TAMB.**, quindi rilasciare **GO**.

